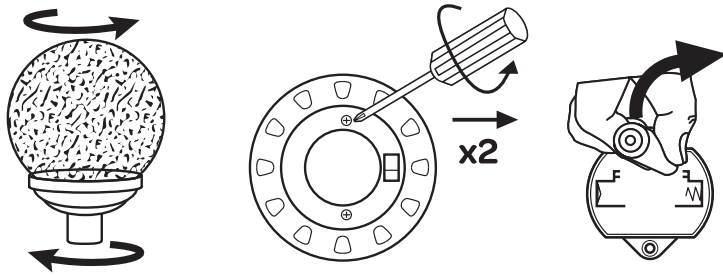


**CHANGE BATTERY - CHANGEMENT DE BATTERIE - BATTERIEWECHSEL**



**BATTERY SPECIFICATION - BATTERIE SPÉCIFICATION - BATTERIE SPEZIFIKATION**

- GB 1 x 1.2V AAA Ni-MH 300mAh battery required (included)
- FR 1 x 1.2V AAA Ni-MH 300mAh batterie requises (incluses)
- DE 1 x 1.2V AAA Ni-MH 300mAh batterie notwendig (inklusive)

**BATTERY DISPOSAL - ÉLIMINATION DES BATTERIES - BATTERIE-ENTSORGUNG**

- GB Dispose of batteries according to local regulations
- FR Jeter les batteries selon les réglementations locales
- DE Entsorgen Sie die Batterie entsprechend den Bestimmungen



**PROBLEM SOLVING - RÉOLUTION DE PROBLÈMES - PROBLEMLÖSUNG**

- GB
  1. Check the solar panel is positioned correctly
  2. Check the battery and boost charge as described
  3. If problems persist contact customer services
- FR
  1. Vérifier que le capteur solaire est positionné correctement
  2. Vérifier que la batterie fonctionne encoré bien
  3. Si les problèmes persistent, contactez le service clients
- DE
  1. Kontrollieren Sie die korrekte Solar modul-Position
  2. Kontrollieren Sie die Batterie und laden Sie wie beschrieben
  3. Bei Problemen kontaktieren Sie bitte den Kundenservice

**1 YEAR WARRANTY – LA GARANTIE 1 ANS – 1 JAHR GARANTIE**

- GB Email: [uksupport@sgpuk.com](mailto:uksupport@sgpuk.com) Tel: +44 (0)1443 843306
- EU Email: [euservice@sgpuk.com](mailto:euservice@sgpuk.com)



**www.sgpuk.com**

Smart Garden Products Ltd., 2 Pentagon South, Barton Lane, Abingdon, Oxfordshire, OX14 3PZ  
9 Rue de Condé, 33000 Bordeaux, France

5704006  
Smart Garden Products Ltd ©2023

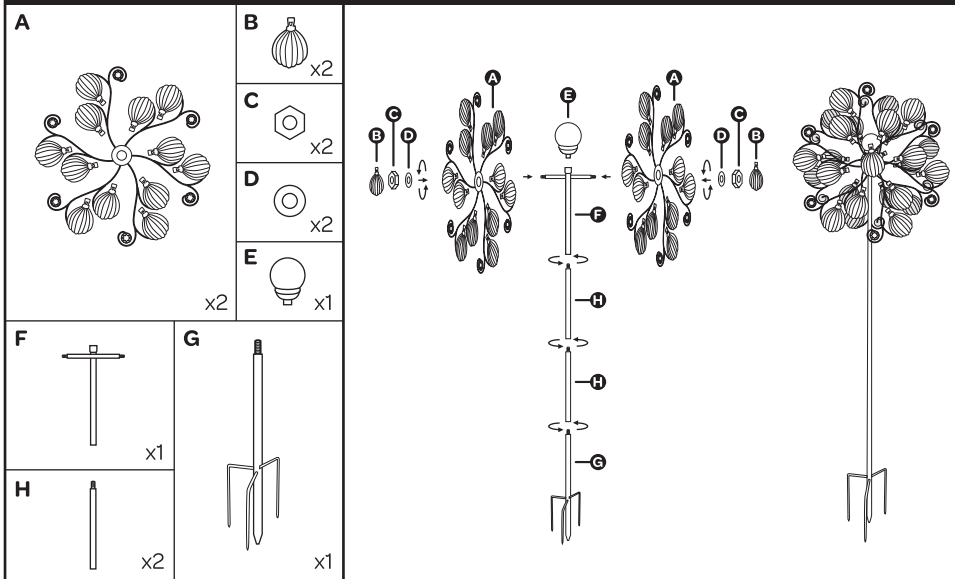
**SOLAR POWERED SKYRUNNER WIND SPINNER**



**INTRODUCTION - INTRODUCTION - BESCHREIBUNG**

- GB We hope you enjoy this decorative windspinner which incorporates an integrated solar light. This works using power generated by the solar panel to charge the internal, rechargeable batteries. These batteries are then used to power the light. When switched on, the light automatically illuminates at night by using a light sensor. When assembled correctly, the product will spin in breezy and windy weather, creating a stunning effect by day in addition to a magical colour changing light at night.
- FR Cette éolienne comprend une lumière solaire qui fonctionne en utilisant l'énergie générée par le panneau solaire pour charger des batteries internes rechargeables. Ces Batteries sont utilisées pour alimenter la lumière. Une fois activé, la lumière s'allume automatiquement la nuit grâce à un capteur de lumière. Une fois assemblé correctement, le produit tournera par temps venteux, créant un effet époustouflant le jour et une lumière magique aux couleurs changeantes la nuit.
- DE Dieser Windspinner ist mit einem Solarlicht ausgestattet, das die vom Solarpanel erzeugte Energie nutzt, um interne, wiederaufladbare Batterien zu laden. Diese Batterien werden dann zum Betrieb des Lichts verwendet. Wenn es eingeschaltet ist, leuchtet das Licht nachts automatisch mit Hilfe eines Lichtsensors. Bei sachgemäßer Montage dreht sich das Produkt bei windigem Wetter und erzeugt tagsüber einen atemberaubenden Effekt und nachts ein magisches, farbenwechselndes Licht.

**CONTENTS - COMPOSANTS - INHALT**



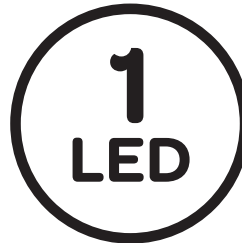
- GB Actual design may vary
- FR Le design peut varier
- DE Das Design kann variieren

- GB This is not a toy. Keep away from children and pets
- FR Ceci n'est pas un jouet. Tenir à l'abri des enfants et animaux de compagnie
- DE Das ist kein Spielzeug. Von Kinder und Tieren fernhalten

**FUNCTION - MODE DE FONCTIONNEMENT - FUNKTION**



GB (ON) Colour changing  
(OFF) Off  
FR (ON) Couleurs changeantes  
(OFF) Off  
DE (ON) Farbwechsel  
(OFF) Off



GB 1 Colour Changing LED  
FR 1 couleurs changeantes LED  
DE 1 farbwechsel LED

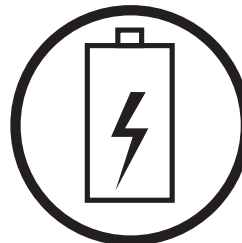


GB Outdoor use  
FR Usage extérieur  
DE Freiland Nutzung  
GB No mains required  
FR Aucune installation électrique nécessaire  
DE Keiner Strom notwendig



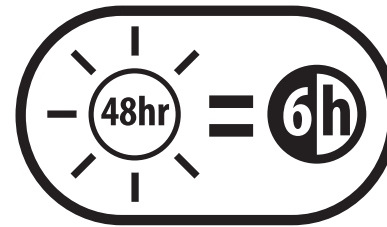
GB Rechargeable batteries become less efficient with repeated charge-discharge cycles and the battery capacity reduces. If battery becomes less efficient try boost charging it by leaving in the off position for 3 to 5 sunny days to allow the maximum charge to the battery

FR Les batteries rechargeables deviennent moins efficaces au fur et à mesure qu'elles sont chargées/déchargées. Si vous pensez que votre batterie à l'air moins efficace ou ne dure pas aussi longtemps que d'habitude, vous pouvez la "super-charger" en la laissant en position "OFF" pendant 3 à 5 jours (ensoleillés)



DE Wiederaufladbare Batterien werden weniger effizient mit Zunahme der Lade- und Entladezyklen. Die Batteriekapazität reduziert sich mit der Zeit. Sie sollten dann versuchen, die Batterie verstärkt voll aufzuladen. Stellen Sie daher den Schalter für 3 bis 5 sonnige Tage auf 0, um der Batterie die volle Ladekapazität zu ermöglichen

**FIRST USE - PREMIÈRE UTILISATION - ERSTE INBETRIEBNAHME**

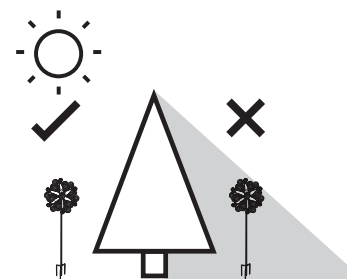


GB Leave switch in "OFF" position for 2 sunny days  
FR Laisser en position "OFF" pendant 2 jours ensoleillés  
DE Schalten Sie die Leuchten auf "OFF" und stellen Sie diese 2 Tage in die Sonne

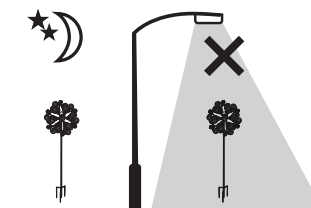
**PERFORMANCE - PERFORMANCE - LEISTUNG**

	Spring Printemps Frühling	Summer L'été Sommer	Autumn L'automne Herbst	Winter L'hiver Winter
Light run time Durée d'éclairage Leuchtdauer	2-4h	4-6h	2-4h	0-2h

**POSITION - POSITION - POSITION**



GB Position the solar panel to receive the maximum amount of sunlight  
FR Positionner le panneau solaire pour recevoir le maximum d'exposition au soleil  
DE Stellen Sie das Solarmodule für optimale Sonnenbestrahlung



GB Do not position under bright light as this will prevent the light switching on at night  
FR Ne pas placer en dessous d'éclairages forts car votre éclairage ne s'allumera pas  
DE Nicht unter andere helle Lichtquellen setzen, da sonst der Dämmerungssensor nicht funktioniert